
2010년 천안연암대학 자체평가 결과 보고서

2010. 11. 11

천안연암대학

< 목 차 >

I. 자체평가의 체계	01
1. 자체평가 목적 및 필요성	
2. 자체평가의 대학 목표	
3. 자체평가 학칙 및 규정	
II. 자체평가 추진체계	04
1. 전담조직구성	
2. 추진절차	
3. 추진일정	
III. 자체평가 범위, 영역, 항목	07
1. 평가항목 선정 및 평가지표의 구성	
2. 평가방법	
가. 평가기준	
나. 평가등급 설정 기준	
IV. 평가결과	11
1. 지표별 평가결과	
2. 지표별 총괄결과	
V. 자체평가 결과 활용 방안	29

I. 자체평가의 체계

1. 자체평가 목적 및 필요성

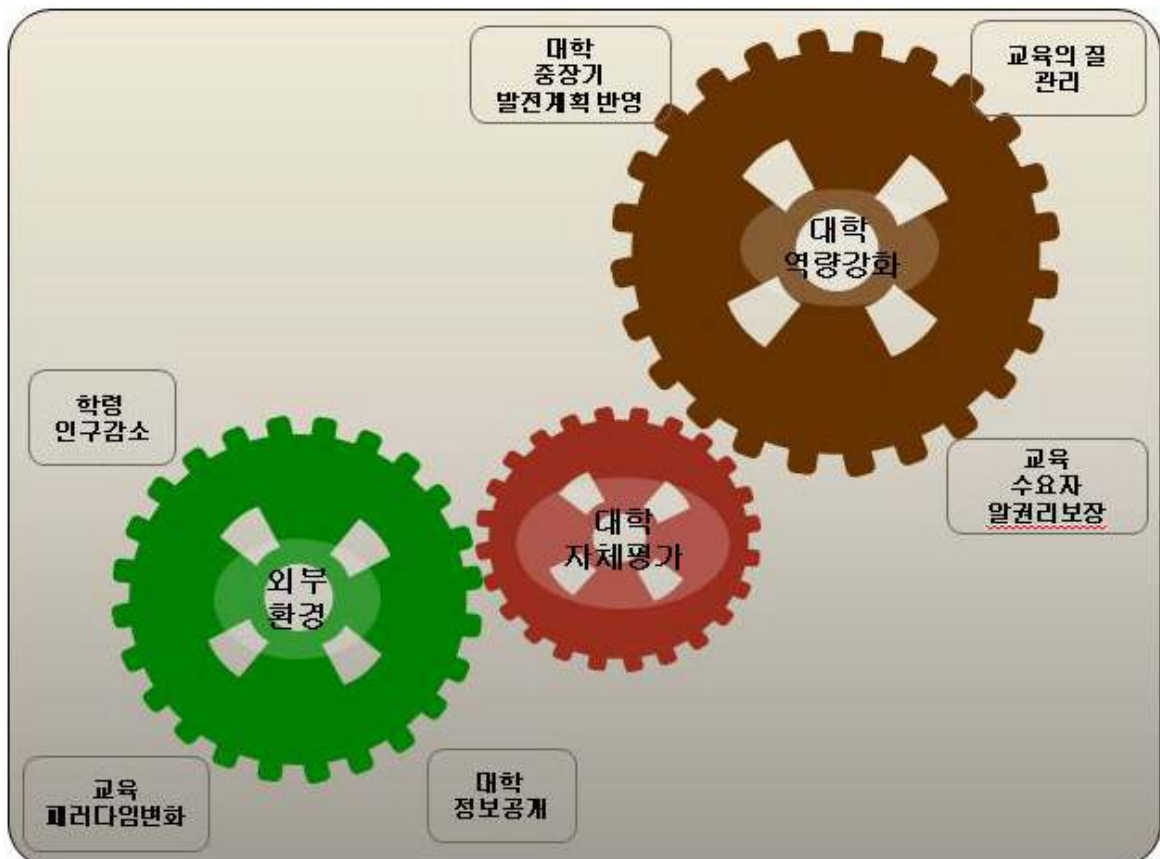
■ 목적

고등교육법 제11조의 2에 따라 2년마다 의무적으로 시행하는 대학자체평가는 지속적으로 평가항목지표를 관리하여 대학의 교육경쟁력 강화 및 질적 성장을 통하여 교육의 내실화에 기여함을 목적으로 한다.

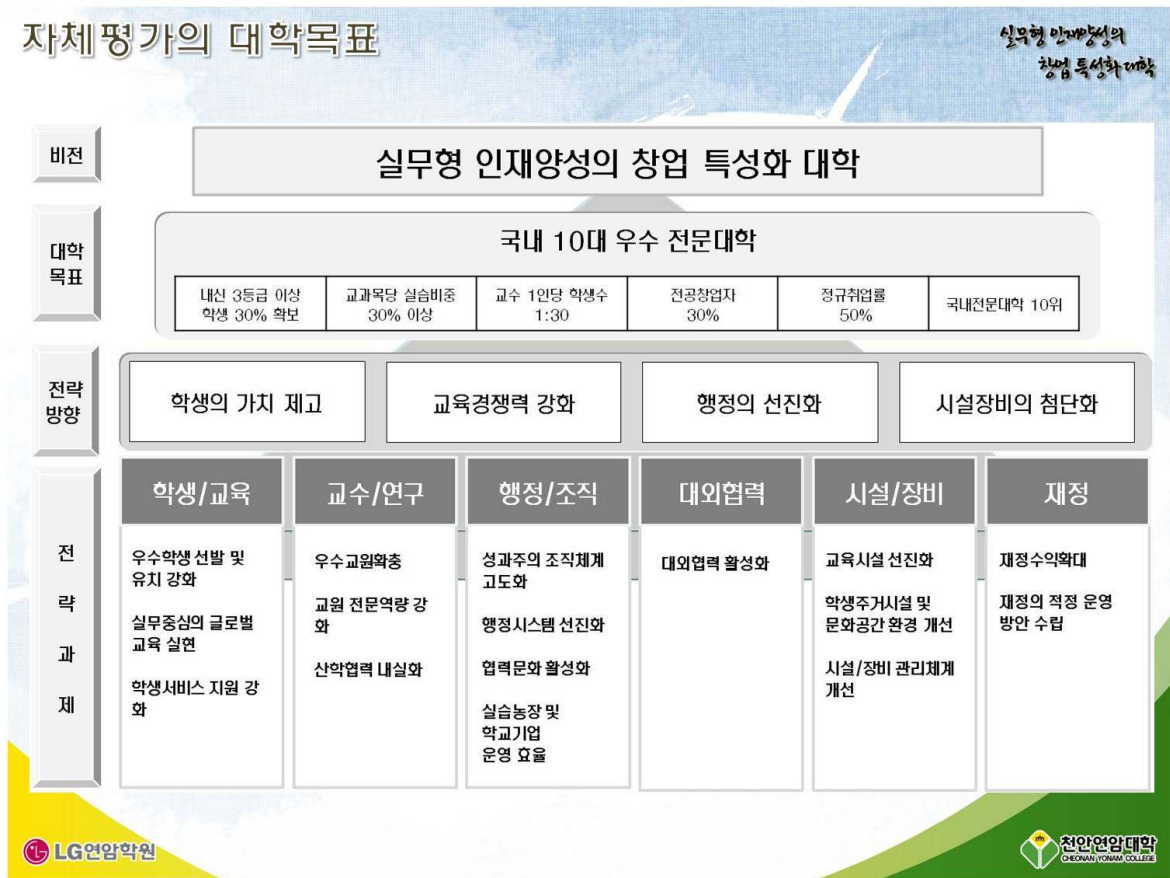
- 자체평가 계획의 수립, 운영, 지표관리를 통한 평가인증제 대비
- 정확한 자체진단을 통한 대학발전의 중, 장기 정책방향 설정
- 대학의 교육 경쟁력 제고
- 정보제공에 따른 교육수요자의 대학 신뢰성 증진

■ 필요성

- 고등교육법 등 관련법령에 의한 자체평가 의무화
- 대학평가의 교육패러다임의 변화에 적응
- 대학정보공개를 필요로 하는 교육수요자의 요구 충족



2. 자체평가의 대학 목표



3. 자체평가 학칙 및 규정

■ 학칙<자체평가 관련 학칙 제정 - 2010.10.01>

제 58조의2(자체평가)

① 고등교육법 제11조의 2 및 고등교육기관의 자체평가에 관한규칙 제3조 제1항의 규정에 따라 대학의 교육여건 개선 및 교육·연구 등의 질적 향상을 위하여 자체평가를 실시한다.

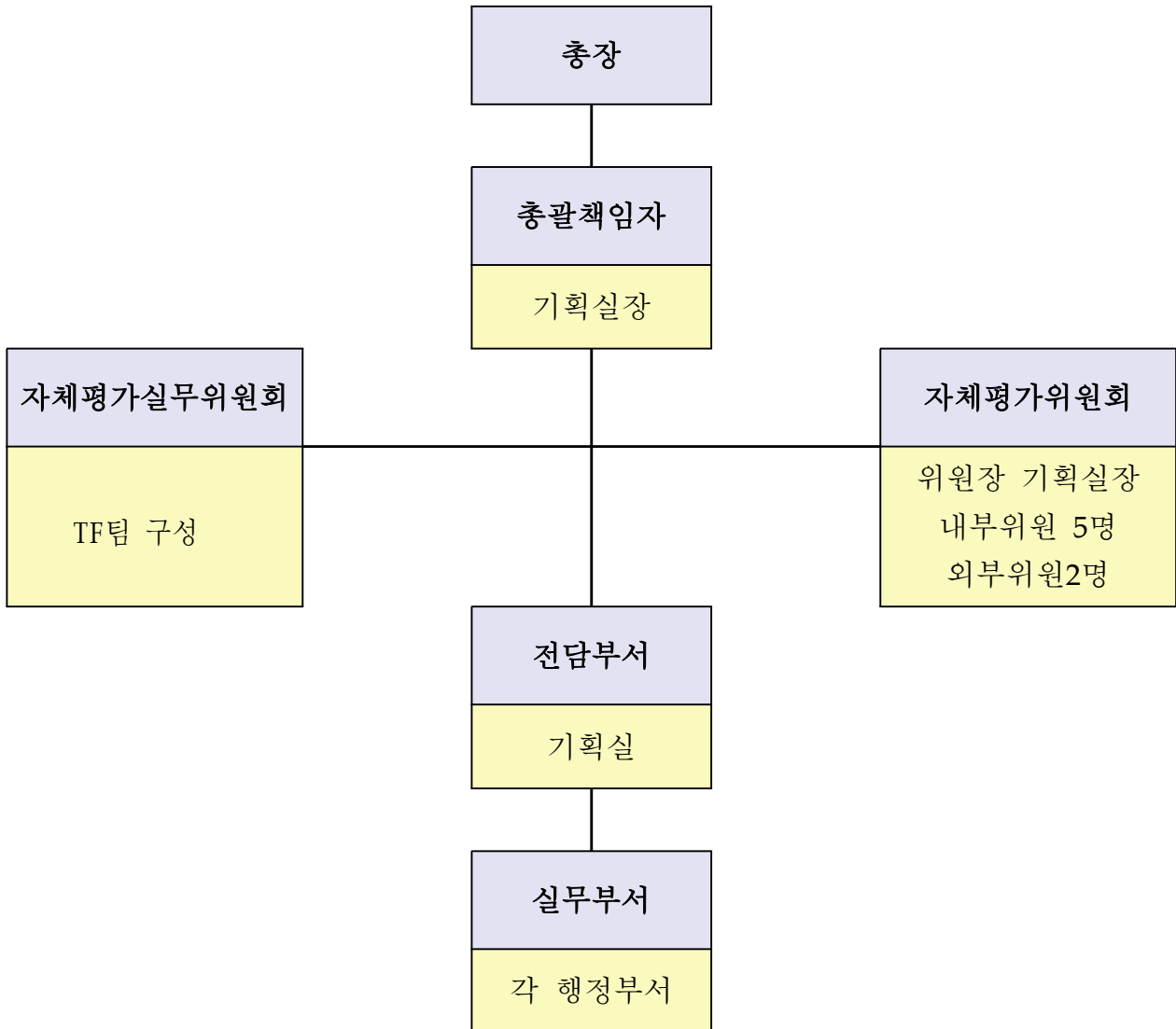
② 자체평가 기준 및 절차·방법 등에 필요한 사항은 총장이 규정으로 따로 정한다.

■ 규정<자체평가 관련 규정 제정 - 2010.09.01>

조항	항목	내용
제1조	목적	대학운영전반을 자체 점검 평가하고 공시하는데 필요한 사항을 규정
제2조	적용	자체평가는 다른 법령에 특별한 규정이 있는 경우를 제외하고는 이 규정이 정하는 바에 따른다.
제3조	정의	대학 자체의 교육·연구, 조직·운영, 시설·설비 등 학교 운영의 전반에 대하여 종합적으로 점검·분석·평가하는 것을 말한다.
제4조	전담부서	자체평가의 총괄적 업무수행은 기획실에서 담당 총괄책임자는 기획실장
제5조	자체평가위원회	대학자체평가 심의 및 조정. 자체평가 기본방향 수립
제6조	자체평가실무위원회	자체평가 업무보좌 및 전략 및 지표개발, 분석 보고서 작성
제7조	자체평가지기	2년에 1회 이상 실시
제8조	자체평가방법	자체보고서, 계획서 등 결과를 토대로 사실 확인, 적정성 등에 대한 평가를 자체평가위원회에서 실시한다.
제9조	평가영역	교육.연구.조직.운영.시설.설비,기타
제10조	평가자료제출	행정부서 및 학과는 총괄부서에 평가자료 제출
제11조	평가결과의 공시 및 활용	자체평가 결과를 공시하고 발전계획 수립, 교육여건 개선과 교육·연구의 질적 제고 등에 활용.
제12조	포상	평가결과 우수 학과 및 부서에 대해서는 성과급 및 우수직원포상.
제13조	수당	자체평가실무위원회에게는 평가업무수행에 대해 예산의 범위 내에서 수당 또는 연구비 지급
제1조	보칙	규정에 명시되지 않은 사항은 총장이 따로 정하여 시행.

II. 자체평가 추진체계

1. 전담조직 구성



2. 추진절차



3. 추진일정

추진일정 주요내용	자체평가 기간(2010.3-2010.12)										
	3월	4월	5월	6월	7월	8월	9월	10월	11월	12월	
자체평가계획수립		➡									
자체평가위원회조직 구성 및 자체평가실무TF팀 구성		➡									
학칙 및 규정 입안			➡								
자체평가위원회 및 자체평가 실무위원회 교육			➡								
실무위원회 영역별 1차 초안 완료			➡								
1차 자체평가 컨설팅				➡							
실무위원회 영역별 2차 수정 완료					➡						
2차 자체평가 컨설팅						➡					
영역별 자체평가최종검토							➡				
영역별 및 부서별 현장실사평가								➡			
대학자체평가 연구 보고서 작성								➡			
대학자체평가 연구 보고서 설명회								➡			
대학자체평가 연구 보고서 최종수정 및 직원교육								➡			
총장보고 및 인쇄발간									➡		
대학자체평가 보고서제출 및 홈페이지 공시									➡		
대학자체평가 결과 활용 및 년차별 계획수립										➡	

Ⅲ. 자체평가 범위, 영역, 항목

1. 자체평가 항목선정 및 평가지표의 구성

범위	영역	필요성
교육여건	시설	대학의 교육경쟁력을 지속적으로 강화하고,수요자 중심의 교육을 실시하기 위하여 교육의 기본적 토대가 되는 교육여건에 대한 평가 필요
	조직	
	재정	
교육운영	교육	대학교육의 합리성,효율성,적절성 등을 향상시키고, 대학의 특징 및 장점을 유지 발전시키기 위해서는 교육운영 전반에 대한 평가 필요
	운영	
	연구	
	산학	
교육성과	교육성과	대학교육의 효과적으로 이루어지고 있는지 점검하기 위해서는 교육성과에 대한 평가가 필요
	경영성과	

■ 평가지표 및 배점 구성

평가항목	평가지표	배점	지표유형	담당부서
시설(40)	교육환경 개선사업비	20	정량	사무처
	기숙사 수용율	20	정량	상남숙사
조직(110)	전임교수1인당 학생수	30	정량	교무처
	전임교수 확보율	40	정량	교무처
	직원1인당 교육훈련건수	20	정량	사무처
	직원1인당 학생수	20	정량	사무처
재정(210)	회계관리제도 평가	30	정량	사무처
	교비회계 예산편성의 적절성	30	정량	기획실
	법인전입금	30	정량	기획실/사무처
	등록금 의존율	50	정량	기획실
	교육비 환원율	40	정량	기획실
	재정지원사업 수혜실적	30	정량	산학협력단
교육(90)	전임교수 주당수업시간	20	정량	교무처
	강의평가만족도	30	정량	교무처
	강좌당 학생수	10	정량	교무처
	성적의 상대평가 비율	30	정량	교무처
운영(230)	정원내 신입생 충원율	50	정량	교무처
	재학생 충원율	50	정량	교무처
	중도탈락학생비율	30	정량	교무처
	전공심화과정학생 충원율	20	정량	교무처
	재학생1인당 교육비	40	정량	기획실
	학생1인당 장서보유수	20	정량	도서관
	장학금 수혜율	20	정량	학생처
연구(80)	전임교수1인당 학술논문실적	50	정량	교무처
	교수1인당 연구비 수혜실적	30	정량	산학협력단
평생교육(10)	평생교육원 개설강좌수	10	정량	평생교육원
교육성과(100)	졸업생 취업률	40	정량	학생처
	멘토제도 도입 및 실적	20	정량	학생처
	동아리지원 실적	10	정량	학생처
	재학생 만족도	30	정성	학생처/교무처
경영성과(130)	학교발전계획의 적절성	30	정성	기획실
	대학장기발전계획추진실적정도	40	정성	기획실
	특성화계획목표 및 전략의 적절성	40	정성	산학협력단
	실습지원 기여도	20	정성	실습농장/교무처
9영역	34개 지표	1000		

2. 평가방법

1) 평가기준

- 자체평가 항목은 우선 정보공시 항목을 평가하되, 우리대학의 실정을 감안하여 평가항목을 선정함
- 자체평가를 실시하면서 추가 및 수정정보완을 요하는 평가항목이 있을시 자체평가위원회의 의결을 통해 평가 항목을 조정함.
- 자체평가는 절대평가와 상대평가를 혼용하여 평가함
 - 절대평가지표와 상대평가지표는 자체평가실무위원회에서 선정토록 함.
 - 상대평가 : 타 대학과의 비교수치를 기본으로 5등급으로 설정
 - 절대평가, 학교자체(내부)평가 : 지표별 특성을 반영하여 등급간 간격 설정

2) 평가등급 설정 기준

등급	기준
A등급	전국 전문대학 상위 20%평균값
B등급	A등급과C등급의 중간값
C등급	전국 전문대학 평균값
D등급	동일간격으로 기준설정
E등급	동일간격으로 기준설정

※ 자체평가항목이 정보공시 항목의 일부인 점을 감안할 때 평가방법은 “2009년 대학정보공시계획 및 지침”의 지표 산출방식을 원용함.

- 평가배점에 따른 등급별 점수

등급	A	B	C	D	E	
등급별비중	배점의 100%	배점80%	배점60%	배점의40%	배점의20%	
배점별 등급별 점수	50	50	40	30	20	10
	40	40	32	24	16	8
	30	30	24	18	12	6
	20	20	16	12	8	4
	10	10	8	6	4	2

다. 세부 평가기준

- 세부 평가지표별 평가기준(산출식 등) 및 산출 방법

평가항목	평가지표	평가기준	평가 유형	산정공식
시설(40)	교육환경 개선사업비	2009결산서	정량	
	기숙사 수용율	정보공시	정량	
조직(110)	전임교수1인당 학생수	정보공시	정량	
	전임교수 확보율	정보공시	정량	
	직원1인당 교육훈련건수	내부평가	정량	
	직원1인당 학생수	정보공시	정량	
재정(210)	회계관리제도 평가	내부평가	정량	
	교비회계 예산편성의 적절성	내부평가	정량	
	법인전입금	정보공시	정량	
	등록금 의존율	정보공시	정량	
	교육비 환원율	정보공시	정량	
	재정지원사업 수혜실적	2009년결산서	정량	
교육(90)	전임교수 주당수업시간	정보공시	정량	
	강의평가만족도	1,2학기기준	정량	
	강좌당 학생수	정보공시	정량	
	성적의 상대평가 비율	정보공시	정량	
운영(230)	정원내 신입생 충원율	정보공시	정량	
	재학생 충원율	정보공시	정량	
	중도탈락학생비율	정보공시	정량	
	학사학위전공심화과정학생비율	정보공시	정량	
	재학생1인당 교육비	정보공시	정량	
	학생1인당 장서보유수	정보공시	정량	
	장학금 수혜율	정보공시	정량	
연구(80)	전임교수1인당 학술논문실적	정보공시	정량	
	교수1인당 연구비 수혜실적	정보공시	정량	
평생교육(10)	평생교육원 개설강좌수	내부평가	정량	
교육성과(100)	졸업생 취업률	정보공시	정량	
	멘토제도 도입 및 실적	내부평가	정량	
	동아리지원 실적	내부평가	정량	
	재학생만족도	내부평가	정성	
경영성과(130)	학교발전계획의 적절성	내부평가	정성	
	대학장기발전계획추진실적정도	내부평가	정성	
	특성화계획목표 및 전략의 적절성	내부평가	정성	
	실습지원 기여도	내부평가	정성	
9영역	34개 지표			

IV. 평가결과

1. 지표별 평가방법

대학 자체평가 정의서 및 평가서

NO.평가항목	1. 교육환경 개선사업비율			담당부서(팀)	사무처(업무지원2팀)	
지표정의	교육환경 개선을 위한 재정지원 수준 측정			대학전략과제	교육환경개선 현황 파악	
평가목적	교육환경개선 현황 파악			평가방법(기준)	내부평가	
평가기준	2009회계연도 결산서			조사작성자	하 태 주	
산출식	$\text{교육환경 개선사업율} = \frac{\text{교육환경개선사업비}}{\text{전체예산}} \times 100$ $105\text{억} / 291\text{억} \times 100$					
대학목표	전체예산의 10%			배점	20점	
대학실적(A)	36.08%			평가점수 및 산출	20점×100%=20점	
등급	A(100%)	B(80%)	C(60%)	D(40%)	E(20%)	구간 기준 설정
등급별 구간	10% 이상	8% 이상	6% 이상	4% 이상	4% 미만	등급 간 2% 간격으로 설정
대학실적(A)	36.08%					

대학 자체평가 정의서 및 평가서

NO.평가항목	2. 기숙사 수용율			담당부서(팀)	상남숙사 행정지원팀	
지표정의	재학생대비 사생 수용율			대학전략과제	수용율 제고	
평가목적	정보공시			평가방법(기준)	상대평가 (전국전문대학상위10%대학)	
평가기준	2010정원대비 상남숙사 입사 비율			조사작성자	최 원 덕	
산출식	$\text{기숙사수용인원} / 2010\text{정원} \times 100$					
대학목표	수용율60%			배점	20점	
대학실적(A)	55.6%			평가점수 및 산출	$997 / 554 \times 100 = 55.6$ 20점 × 80% = 16점	
등급	A(100%)	B(80%)	C(60%)	D(50%)	E(40%)	구간 기준 설정
등급별 구간	60% 이상	50% 이상	40% 이상	30% 이상	20% 이상	등급 간 10% 간격으로 설정
대학실적(A)		55.6%				

대학 자체평가 정의서 및 평가서

NO.평가항목	3. 전임교수 1인당 학생수			담당부서	교무처(교무팀)	
지표정의	교원 1인당 학생 담당수			대학의 전략과제	교수 1인당 담당 학생수 감축	
평가목적	정보공시, 특성화			평가방법 (기 준)	상대평가 (전국전문대학 비율 비교)	
평가기준	4월1일 정보공시 자료 기준			조 사 작성자	김 재 환	
산출식	재학생/전임교원 1인당학생수					
대학목표	30명 미만으로 유지			배 점	30 점	
대학실적(A)	35.6명			평가점수 및 산출	30점 × 60% = 18점	
등 급	A(100%)	B(80%)	C(60%)	D(40%)	E(20%)	구간 기준 설정
등급별 구간	30명 미만	30명 이상	35명 이상	40명 이상	45명 이상	등급 간 5명 간격으로 설정
대학실적(A)			35.6명			

대학 자체평가 정의서 및 평가서

NO.평가항목	4. 전임교원확보율			담당부서	교무처(교무팀)	
지표정의	전제 교원 중 전임교원 확보율			대학의 전략과제	교원확보율 60%이상 확보	
평가목적	정보공시, 특성화			평가방법 (기 준)	상대평가 (전국전문대학 비율 비교)	
평가기준	정보공시 (4.1일) 기준			조 사 작성자	김 재 환	
산출식	재학생기준 ; (재학생 / 전임교원수) × 100					
대학목표	60% 이상 확보			배 점	40 점	
대학실적(A)	56%			평가점수 및 산출	40점 × 60% = 24점	
등 급	A(100%)	B(80%)	C(60%)	D(40%)	E(20%)	구간 기준 설정
등급별 구간	65% 이상	60% 이상	55% 이상	50% 이상	50% 미만	등급 간 5% 간격으로 설정
대학실적(A)			56 %			

대학 자체평가 정의서 및 평가서

NO.평가항목	5. 직원 1인당 교육훈련 건수			담당부서(팀)	사무처(업무지원1팀)	
지표정의	직원 1인당 교육훈련 건수			대학전략과제		
평가목적	직원교육 훈련 향상			평가방법(기준)	내부평가 (위원회가 항목별로 정성평가)	
평가기준	직원1인당 교육훈련 건수에 대한 자체 진단			조사 작성자	김 운 수	
산 출 식	총 교육훈련 건수 / 총 참여직원수					
대학목표	1인당 3건			배점	20점	
대학실적(A)	1인당 2건			평가점수 및 산출	20점 × 60% = 12점	
등 급	A(100%)	B(80%)	C(60%)	D(40%)	E(20%)	구간 기준 설정
등급별 구간	3건 이상	2.5건 이상	2건 이상	1.5건 이상	1건 이상	구간별 0.5건 간격으로 설정
대학실적(A)			2건			

대학 자체평가 정의서 및 평가서

NO.평가항목	6. 직원1인당 학생수			담당부서(팀)	사무처(업무지원1팀)	
지표정의	2009학년도 재학생 대비 직원수			대학전략과제		
평가목적	직원1인당 학생수에 대한 교육연건 개선			평가방법 (기준)	상대평가 (전국전문대학20%)	
평가기준	2009년 정보공시 기준			조사작성자	김 운 수	
산출식	총재학생수/직원수					
대학목표	A등급			배점	20점	
대학실적(A)	11.07명			평가점수 및 산출	20점 × 80% = 16점	
등 급	A(100%)	B(80%)	C(60%)	D(40%)	E(20%)	구간 기준 설정
등급별 구간	12명이상	11명이상	10명이상	9명이상	9명미만	등급 간 1명 간격으로 설정
대학실적(A)		11.07명				

대학 자체평가 정의서 및 평가서

NO.평가항목	7. 회계관리제도 평가			담당부서(팀)	사무처(회계팀)	
지표정의	2009년 내부회계관리제도 평가			대학전략과제	회계관리제도 투명화	
평가목적	공시자료			평가방법 (기준)	내부평가 (위원회가 항목별로 정성평가)	
평가기준	회계관리의 절차 및 방법에 대한 자체진단			조사 작성자	정 재 규	
산출식	항목당 20점기준 진단점수 × 5개진단					
대학목표	100점			배점	30점	
대학실적(A)	100점			평가점수 및 산출	30점 × 100% = 30점	
등 급	A(100%)	B(80%)	C(60%)	D(40%)	E(20%)	구간 기준 설정
등급별 구간	100점	90점 이상	80점 이상	70점 이상	70점 미만	등급 간 10점 간격으로 설정
대학실적(A)	100점					

대학 자체평가 정의서 및 평가서

NO.평가항목	8. 교비회계 예산편성 내용의 적절성			담당부서(팀)	기획실(기획팀)	
지표정의	예산편성의 적절성			대학전략과제	예산운영계획 확립	
평가목적	특성화			평가방법 (기준)	내부평가 (위원회가 항목별로 정성평가)	
평가기준	예산편성절차 및 방법에 대한 자체진단			조사 작성자	박 대 기	
산출식	항목당 10점기준 진단점수 × 10개진단					
대학목표	100점			배점	30점	
대학실적(A)	90점			평가점수 및 산출	30점 × 80% = 24점	
등 급	A(100%)	B(80%)	C(60%)	D(40%)	E(20%)	구간 기준 설정
등급별 구간	100점	90점 이상	80점 이상	70점 이상	70점 미만	등급 간 10점 간격으로 설정
대학실적(A)		90점				

대학 자체평가 정의서 및 평가서

NO.평가항목	9. 법인전입금			담당부서(팀)	기획실(기획팀)	
지표정의	법인전입금			대학전략과제	법인전입금 현황 파악	
평가목적	공시자료			평가방법 (기준)	상대평가	
평가기준	2009학년도 정보공시 기준			조사 작성자	박 대 기	
산출식	법인전입금=경상비전입금+법정부담금+자산전입금					
대학목표	100억이내			배점	30점	
대학실적(A)	229억			평가점수 및 산출	30점 × 100% = 30점	
등 급	A(100%)	B(80%)	C(60%)	D(40%)	E(20%)	구간 기준 설정
등급별 구간	25억 이상	20억 이상	15억 이상	10억 이상	5억 미만	등급 간 5억원 간격으로 설정
대학실적(A)	229억					

대학 자체평가 정의서 및 평가서

NO.평가항목	10. 등록금 의존율			담당부서(팀)	기획실(기획팀)	
지표정의	교비 및 산학협력단 회계내의 등록금 의존율			대학전략과제	등록금의존율 인하	
평가목적	정보공시			평가방법 (기준)	상대평가	
평가기준	2009학년도 정보공시 기준			조사 작성자	박 대 기	
산출식	등록금 수입 ÷ 교육비 총액(교비회계교육비+산학협력단교육비) × 100					
대학목표	100%			배점	50점	
대학실적(A)	26%			평가점수 및 산출	50점 × 100% = 50점	
등 급	A(100%)	B(80%)	C(60%)	D(40%)	E(20%)	구간 기준 설정
등급별 구간	50%미만	60% 미만	70% 미만	80% 미만	80% 이상	등급 간 10% 간격으로 설정
대학실적(A)	26%					

대학 자체평가 정의서 및 평가서

NO.평가항목	11. 교육비 환원을			담당부서(팀)	기획실(기획팀)	
지표정의	교비 및 산학협력단 회계내의 등록금 수입대비 교육비환원을			대학전략과제	교육비 환원을 증가	
평가목적	정보공시			평가방법 (기준)	상대평가	
평가기준	2009학년도 정보공시 기준			조사 작성자	박대기	
산출식	교육비 총액(교비회계교육비+산학협력단교육비)÷ 등록금 수입× 100					
대학목표	100%			배점	40점	
대학실적(A)	379%			평가점수 및 산출	40점 × 100% = 40점	
등급	A(100%)	B(80%)	C(60%)	D(40%)	E(20%)	구간 기준 설정
등급별 구간	100%이상	80% 이상	60% 이상	40% 이상	40% 미만	등급 간 20% 간격으로 설정
대학실적(A)	379%					

대학 자체평가 정의서 및 평가서

NO.평가항목	12. 재정지원사업 수혜실적			담당부서	산학협력팀	
지표정의	재정지원사업 외부유치실적			대학전략과제	재정확대로 교육여건개선	
평가목적	정보공시			평가방법	상대평가 (전문대학 상위20%)	
평가기준	2009년 결산실적			조사 작성자	조인숙	
산출식	{우리대학/전국상위20%} × 100% = 75.3%					
대학목표	80%이상 전국전문대학 상위20%내			배점	30점	
대학실적(A)	75.3%			평가점수및산출	30점 × 60% = 18점	
등급	A(100%)	B(80%)	C(60%)	D(40%)	E(20%)	구간 기준 설정
등급별 구간	50억 이상	40억 이상	30억 이상	20억 이상	20억 미만	등급 간 10억원 간격으로 설정
대학실적(A)			3,856백만원			

대학 자체평가 정의서 및 평가서

NO.평가항목	13. 전임교원 주당수업시간	담당부서	교무처(교무팀)			
지표정의	전임교원 주당 담당 수업시수	대학의 전략과제	전임교원 강의비율 확보			
평가목적	정보공시, 특성화	평가방법 (기 준)	상대평가 (전국전문대학 비율 비교)			
평가기준	정보공시 (4.1,9.1일) 기준	조사 작성자	김 재 환			
산출식	전체강의 시간 중 전임교원이 차지하는 비율					
대학목표	60% 이상	배 점	20 점			
대학실적(A)	53.4%	평가점수 및 산출	20점 × 60% = 12점			
등 급	A(100%)	B(80%)	C(60%)	D(40%)	E(20%)	구간 기준 설정
등급별 구간	70% 이상	60% 이상	50% 이상	40% 이상	40% 미만	등급 간 10% 간격으로 설정
대학실적(A)			53.4%			

대학 자체평가 정의서 및 평가서

NO.평가항목	14. 강의평가 만족도	담당부서	교무처(교무팀)			
지표정의	전임 교원 중 강의평가 만족도	대학의 전략과제	만족도 100점 환산 90점이상			
평가목적	특성화	평가방법 (기 준)	상대평가 (대학내 만족도 비율 비교)			
평가기준	1,2학기 강의만족도 기준	조사 작성자	김 재 환			
산출식	강의만족도 조사를 100점 만점으로 환산					
대학목표	90점 이상	배 점	30 점			
대학실적(A)	83.5점	평가점수 및 산출	30점 × 60% = 18점			
등 급	A(100%)	B(80%)	C(60%)	D(40%)	E(20%)	구간 기준 설정
등급별 구간	90점 이상	86점 이상	82점 이상	78점 이상	78점 미만	등급 간 4점 간격으로 설정
대학실적(A)			83.5점			

대학 자체평가 정의서 및 평가서

NO.평가항목	15. 강좌당 학생수			담당부서	교무처(교무팀)	
지표정의	강좌 규모별 학생수			대학의 전략과제	강의의 질 향상	
평가목적	정보공시			평가방법 (기 준)	상대평가 (평가 96% 이상)	
평가기준	강좌당 50인 이하 강좌수 비율			조사 작성자	김 재 환	
산출식	강좌당 20명 미만 + 20 ~50미만의 학생수 비율을 산정					
대학목표	96% 이상			배점	10점	
대학실적(A)	91.1%			평가점수 및 산출	10점 × 60% = 6점	
등 급	A(100%)	B(80%)	C(60%)	D(40%)	E(20%)	구간 기준 설정
등급별 구간	96% 이상	92% 이상	88% 이상	84% 이상	84% 미만	등급 간 4% 간격으로 설정
대학실적(A)			91.1%			

대학 자체평가 정의서 및 평가서

NO.평가항목	16. 성적의 상대평가비율			담당부서	교무처(교무팀)	
지표정의	B ⁰ 이상의 성적분포도			대학의 전략과제	성적분포의 정확성	
평가목적	정보공시			평가방법 (기 준)	상대평가 (B ⁰ 이상성적을90%미만으로)	
평가기준	B ⁰ 이상의 성적분포			조사 작성자	김 재 환	
산출식	성적의 상대평가부분에서 B ⁰ 이상의 성적분포도를 %로 산정					
대학목표	90%이하 분포			배 점	30점	
대학실적(A)	80.5%			평가점수 및 산출	30점 × 80% = 24점	
등 급	A(100%)	B(80%)	C(60%)	D(40%)	E(20%)	구간 기준 설정
등급별 구간	80% 미만	80% 이상	85% 이상	90% 이상	95% 이상	등급 간 5% 간격으로 설정
대학실적(A)		80.5%				

대학 자체평가 정의서 및 평가서

NO.평가항목	17. 정원내 신입생 충원율			담당부서	교무처(입시홍보팀)	
지표정의	정원내 신입생 충원율			대학의 전략과제	우수자원 확보	
평가목적	정보공시			평가방법 (기 준)	상대평가 (신입생 충원율 기준)	
평가기준	입학률 기준			조사 작성자	남 기 성	
산출식	정원내 (입학 학생수 / 학생 정원) × 100					
대학목표	100% 유지			배점	50점	
대학실적(A)	100%			평가점수 및 산출	50점 × 100% = 50점	
등 급	A(100%)	B(80%)	C(60%)	D(40%)	E(20%)	구간 기준 설정
등급별 구간	100%	95% 이상	90% 이상	85% 이상	80미만	등급 간 5% 간격으로 설정
대학실적(A)	100%					

대학 자체평가 정의서 및 평가서

NO.평가항목	18. 재학생 충원율(재학율)			담당부서	교무처(교무팀)	
지표정의	재학생의 충원율			대학의 전략과제	재정확보를 위한 충원율 향상	
평가목적	정보공시, 특성화사업			평가방법 (기 준)	상대평가 (전국전문대학 비율별로 산정)	
평가기준	4월 및 10월 공시자료 평균			조사 작성자	김 재 환	
산출식	(재학율/편제정원) × 100					
대학목표	100% 이상 유지			배 점	50 점	
대학실적(A)	95.9%			평가점수 및 산출	50점 × 80% = 40점	
등 급	A(100%)	B(80%)	C(60%)	D(40%)	E(20%)	구간 기준 설정
등급별 구간	100%이상	95% 이상	90% 이상	85% 이상	85% 미만	등급 간 5% 간격으로 설정
대학실적(A)		95.9%				

대학 자체평가 정의서 및 평가서

NO.평가항목	19. 중도탈락학생비율	담당부서	교무처(교무팀)			
지표정의	재학생 중도 탈락율	대학의 전략과제	중도 탈락율 감소 노력			
평가목적	정보공시	평가방법 (기 준)	상대평가 (전국전문대학 비율 비교)			
평가기준	2009년 정보공시 탈락생 비율	조사 작성자	김 재 환			
산출식	$(\text{중도탈락 학생수} / \text{제적학생}) \times 100$					
대학목표	4.0%	배 점	30 점			
대학실적(A)	6.7%	평가점수 및 산출	30점 × 60% = 18점			
등 급	A(100%)	B(80%)	C(60%)	D(40%)	E(20%)	구간 기준 설정
등급별 구간	4명 미만	4명 이상	6명 이상	8명 이상	10명 이상	등급 간 2명 간격으로 설정
대학실적(A)			6.7%			

대학 자체평가 정의서 및 평가서

NO.평가항목	20. 전공심화과정 학생 충원율	담당부서	교무처(입시홍보팀)			
지표정의	전공심화과정 학생 충원율	대학의 전략과제	우수자원 확보			
평가목적	정보공시, 특성화	평가방법 (기 준)	상대평가 (신입생 충원율 기준)			
평가기준	입학률 기준	조사 작성자	남 기 성			
산출식	$\text{정원내} (\text{입학 학생수} / \text{학생 정원}) \times 100$					
대학목표	100% 유지	배점	20점			
대학실적(A)	2010학년도 100%	평가점수 및 산출	20점 × 80% = 16점			
등 급	A(100%)	B(80%)	C(60%)	D(40%)	E(20%)	구간 기준 설정
등급별 구간	100%	95% 이상	90% 이상	85% 이상	80미만	등급 간 5% 간격으로 설정
대학실적(A)		95%				

대학 자체평가 정의서 및 평가서

NO.평가항목	21. 학생1인당 장서보유수	담당부서팀	도서관			
지표정의	학생1인당 장서수	대학전략과제				
평가목적	정보 공시	평가방법(기준)	상대 평가			
평가기준	전국전문대학 도서관 계량지표 비교 및 평가	조사 작성자	박 영 엽			
산출식	장서수 / 재학생수					
대학목표	전국전문대학 도서관 상위 10%	배점	20점			
대학실적(A)	42.3권	평가점수 및 산출	20점 × 80% = 16점			
등 급	A(100%)	B(80%)	C(60%)	D(40%)	E(20%)	구간 기준 설정
등급별 구간	45권이상	40권이상	35권이상	30권이상	30권미만	등급 간 5권 간격으로 설정
대학실적(A)		42.3권				

대학 자체평가 정의서 및 평가서

NO.평가항목	22. 학생 1인당 교육비	담당부서(팀)	기획실(기획팀)			
지표정의	교비 및 산학협력단 회계상의 총 교육비용	대학전략과제	학생1인당 교육비 증가			
평가목적	정보공시	평가방법 (기준)	상대평가			
평가기준	2009학년도 결산서 및 2009.4.1 기준 재학생	조사 작성자	박 대 기			
산출식	교육비총액 ÷ 재학생수					
대학목표	2,000천원	배점	40점			
대학실적(A)	23,000천원	평가점수 및 산출	40점 × 100% = 40점			
등 급	A(100%)	B(80%)	C(60%)	D(40%)	E(20%)	구간 기준 설정
등급별 구간	200만원이상	100만원이상	80만원 이상	60만원 이상	60만원 미만	등급 간 20만원 간격으로 설정
대학실적(A)	23,136천원					

대학 자체평가 정의서 및 평가서

NO.평가항목	23. 장학금 수혜률			담당부서	학생처 학생지원팀	
지표정의	수혜학생 총 인원			대학전략과제	대내외장학금 확보	
평가목적	기관인증, 정보공시			평가방법	자체평가	
평가기준	2009년도 정보공시 및 대학자체기준			조사 작성자	류 희	
산출식	(수혜인원 ÷ 재학생인원) × 100 -재학생인원(1학기 4월1일 기준, 2학기 10월1일 기준 학생수)					
대학목표	25% 이상			배점	20점	
대학실적(A)	23.4%			평가점수 및 산출	(1219/1873)=23.4% 20점 × 60% = 12점	
등급	A(100%)	B(80%)	C(60%)	D(40%)	E(20%)	구간 기준 설정
등급별 구간	30% 이상	25% 이상	20% 이상	15%이상	10% 이상	등급 간 5% 간격으로 설정
대학실적(A)			23.4%			

대학 자체평가 정의서 및 평가서

NO.평가항목	24. 전임교수 1인당 학술논문실적			담당부서	교무처(교무팀)	
지표정의	전임교원 1인당 논문수			대학의 전략과제	전임교원 1인당 1편 이상 확보	
평가목적	정보공시, 특성화			평가방법 (기 준)	상대평가 (전국전문대학 비율 비교)	
평가기준	정보공시 (4.1일) 기준			조사 작성자	김 재 환	
산출식	전임교원 1인당 논문 수 (국내·국제기준, 학술들재후보 및 SCOPUS학술지 포함)					
대학목표	전임교원 1편 이상 확보			배 점	50 점	
대학실적(A)	0.6편			평가점수 및 산출	50점 × 60% = 30점	
등급	A(100%)	B(80%)	C(60%)	D(40%)	E(20%)	구간 기준 설정
등급별 구간	1.2편 이상	0.9편이상	0.6편이상	0.3편이상	0.3편 미만	등급 간 0.3편 간격으로 설정
대학실적(A)			0.6편			

대학 자체평가 정의서 및 평가서

NO.평가항목	25. 연구비 수혜실적	담당부서	산학협력팀			
지표정의	교수1인당 연구비 수혜실적	대학전략과제	교수역량제고			
평가목적	정보공시	평가방법	절대평가 (충남지역 전문대학 비교우위)			
평가기준	2009연구비 수혜실적	조사 작성자	조 인 숙			
산출식	정보공시 교원수(28) / 해당년도 연구수 수혜총액(0) × 100 = 0 %					
대학목표	충남권 전문대학 B등급		배점	30점		
대학실적(A)	0%		평가점수 및 산출	0% 30점 × 20% = 6점		
등 급	A(100%)	B(80%)	C(60%)	D(40%)	E(20%)	구간 기준 설정
등급별 구간	85% 이상	75% 이상	65% 이상	55% 이상	45% 이상	등급 간 10% 간격으로 설정
대학실적(A)					0	

대학 자체평가 정의서 및 평가서

NO.평가항목	26. 평생교육 개설 과목수	담당부서(팀)	평생교육원			
지표정의	목표 달성율(%)	대학전략과제	지역주민유대 강화			
평가목적	특성화	평가방법 (기준)	내부평가			
평가기준	2009학년도 평생교육과정 과목 개설 내역	조사 작성자	조 복 형			
산출식	평생교육 개설 과목수 ÷ 평생교육 개설 목표 과목 수					
대학목표	9개		배점	10점		
대학실적(A)	4개과정		평가점수 및 산출	10점 × 40% = 4점		
등 급	A(100%)	B(80%)	C(60%)	D(40%)	E(20%)	구간 기준 설정
등급별 구간	9개 이상	7개 이상	5개 이상	3개 이상	3개 미만	등급 간 2개과정 간격으로 설정
대학실적(A)				4개과정		

대학 자체평가 정의서 및 평가서

NO.평가항목	27. 졸업생 취업률			담당부서(팀)	학생처 (취업지원팀)	
지표정의	취업자중 정규직 취업율			대학전략과제	취업의 질 제고	
평가목적	기관인증, 정보공시			평가방법 (기준)	상대평가 : 전국 전문대학 평균 취업률 목표	
평가기준	2009학년도(전년도8월 졸업자 포함)정보공시			조사 작성자	류 희	
산출식	(정규직 취업자 수 ÷ 전체 취업자 수) × 100					
대학목표	56% 이상 (전국 전문대 평균 56% 이내)			배점	40점	
대학실적(E)	-건강보험 취업률 34.1% -전체 취업률 89.5%			평가점수 및 산출	(308명/105명*100)=34.1% 40점 × 40% = 16점	
등 급	A(100%)	B(80%)	C(60%)	D(40%)	E(20%)	구간 기준 설정
등급별 구간	60% 이상	50% 이상	40% 이상	30% 이상	20% 이상	등급 간 10% 간격으로 설정
대학실적(A)				34.1		

대학 자체평가 정의서 및 평가서

NO.평가항목	28. 멘토제도 도입 및 실적			담당부서	학생처 취업지원팀	
지표정의	산학협동위원 위촉자명단			대학전략과제	1:1 지속적인 관리	
평가목적	산학협동위원 및 재학생 멘토			평가방법	정량평가 산학협동위원 참여인원수	
평가기준	2009학년도 자체평가			조사 작성자	류 희	
산출식	계획/실적 × 100					
대학목표	30% 이상			배점	20점	
대학실적(A)	19.5%			평가점수 및 산출	(92/18 × 100)=19.5% 20점 × 20% = 4점	
등 급	A(100%)	B(80%)	C(60%)	D(40%)	E(20%)	구간 기준 설정
등급별 구간	50% 이상	40% 이상	30% 이상	20% 이상	10% 이상	등급 간 10% 간격으로 설정
대학실적(A)					19.5%	

대학 자체평가 정의서 및 평가서

NO.평가항목	29. 동아리지원 실적	담당부서	학생처 학생지원팀			
지표정의	전공동아리 학술발표	대학전략과제	전공동아리 활성화 지원			
평가목적	학술발표 동아리 수	평가방법	정량평가 동아리 활동 횟 수			
평가기준	2009학년도 자체평가	조사 작성자	류 희			
산출식	계획/실적× 100					
대학목표	95% 이상		배점	10점		
대학실적(A)	93.7%		평가점수 및 산출	(16/15× 100)=93.7% 10점 × 100% = 10점		
등 급	A(100%)	B(80%)	C(60%)	D(40%)	E(20%)	구간 기준 설정
등급별 구간	90% 이상	80% 이상	70% 이상	60% 이상	50% 이상	등급 간 10% 간격으로 설정
대학실적(A)	93.7					

대학 자체평가 정의서 및 평가서

NO.평가항목	30. 재학생만족도	담당부서	학생처 학생지원팀			
지표정의	전체 학생수 중 재학생	대학전략과제	서비스 질 제공			
평가목적	대학생활 만족도 향상	평가방법	정성 및 정량 평가 외부기관 요청			
평가기준	2009학년도 외부기관 선정 만족도 조사	조사 작성자	류 희			
산출식	2학년 전체 학과(7개 학과) 설문지 조사 결과 : 5점 척도					
대학목표	3.80(70%)		배점	30점		
대학실적(A)	3.52(63.09) (100점 환산점수)		평가점수 및 산출	496명 조사대상 30점 × 60% = 18점		
등 급	A(100%)	B(80%)	C(60%)	D(40%)	E(20%)	구간 기준 설정
등급별 구간	4.5점이상	4점 이상	3.5점이상	3점 이상	2.5점이상	등급간 0.5점 간격으로 설정
대학실적(A)			3.52			

대학 자체평가 정의서 및 평가서

NO.평가항목	31. 학교 발전계획 적절성			담당부서(팀)	기획실(기획팀)	
지표정의	대학 중장기 발전 계획			대학전략과제	발전계획의 적절성 확인	
평가목적	특성화			평가방법 (기준)	각평가위원의 점수로 등간척도로 평가함	
평가기준	발전계획수립과실천 등 전반적인사항			조사 작성자	박 대 기	
산출식	발전계획 목표 및 전략의 타당성 등급점수					
대학목표	100점			배점	40점	
대학실적(A)	유지			평가점수 및 산출	40점 × 80% = 40점	
등 급	A(100%)	B(80%)	C(60%)	D(40%)	E(20%)	구간 기준 설정
등급별 구간	100점	90점 이상	80점 이상	70점 이상	70점 미만	등급간 10점 간격으로 설정
대학실적(A)	100점					

대학 자체평가 정의서 및 평가서

NO.평가항목	32. 대학장기발전계획추진실적			담당부서(팀)	기획실(기획팀)	
지표정의	대학장기발전계획달성도			대학전략과제	비전달성을 위한 실행이 잘 추진되고 있는지 확인	
평가목적	특성화			평가방법 (기준)	각평가위원의 점수로 등간척도로 평가함	
평가기준	발전계획 진단			조사 작성자	박 대 기	
산출식	평가추진정도 등급점수					
대학목표	100%			배점	40점	
대학실적(A)	70%			평가점수 및 산출	40점 × 80% = 32점	
등 급	A(100%)	B(80%)	C(60%)	D(40%)	E(20%)	구간 기준 설정
등급별 구간	80% 이상	60% 이상	40% 이상	20% 이상	20% 미만	등급 간 20% 간격으로 설정
대학실적(A)		70%				

대학 자체평가 정의서 및 평가서

NO.평가항목	33. 특성화계획 목표 및 전략의 적절성			담당부서(팀)	기획실(기획팀)	
지표정의	특성화계획 달성도			대학전략과제	특성화계획의 적절성 확인	
평가목적	특성화			평가방법 (기준)	각평가위원의 점수로 등간척도로 평가함	
평가기준	2009학년도 기준			조사 작성자	박 대 기	
산출식	특성화계획 목표 및 전략의 타당성 등급점수					
대학목표	100%			배점	40점	
대학실적(A)	40%			평가점수 및 산출	40점 × 60% = 24점	
등 급	A(100%)	B(80%)	C(60%)	D(40%)	E(20%)	구간 기준 설정
등급별 구간	80% 이상	60% 이상	40% 이상	20% 이상	20% 미만	등급 간 20% 간격으로 설정
대학실적(A)			40%			

대학 자체평가 정의서 및 평가서

NO,평가항목	34.실습지원기여도			담당부서(팀)	농장/교무	
지표정의	실습농장 특성화			대학전략과제	특성화	
평가목적	실무교육 강화			평가방법 (기준)	내부평가	
평가기준	실습교육 비중			조사 작성자	전 용 호	
산출식	총실습시간(1년)÷ 학생수(4월1일+10월1일)=1인당 한 학기 평균 실습시간					
대학목표	1인당 한 학기 30시간			배점	20점	
대학실적(A)	27.5시간			평가점수 및 산출	20점 × 80% = 16점	
등 급	A(100%)	B(80%)	C(60%)	D(40%)	E(20%)	구간기준설정
등급별구간	30시간이상	26시간이상	22시간이상	18시간이상	14시간미만	등급 간 4시간 간격으로 설정
대학실적(A)		27.5시간				

2. 지표별 평가결과 (총괄)

평가항목	평가지표		지표 유형	평가 방법	배점	득점	등급
시설(40)	1	교육환경 개선사업비	정량	내부	20	20	A
	2	기숙사 수용율	정량	상대	20	16	B
조직(110)	3	전임교수1인당 학생수	정량	상대	30	18	C
	4	전임교수 확보율	정량	상대	40	24	C
	5	직원1인당 교육훈련건수	정량	내부	20	12	C
	6	직원1인당 학생수	정량	상대	20	16	B
재정(210)	7	회계관리제도 평가	정량	내부	30	30	A
	8	교비회계 예산편성의 적절성	정량	내부	30	24	B
	9	법인전입금	정량	상대	30	30	A
	10	등록금 의존율	정량	상대	50	50	A
	11	교육비 환원율	정량	상대	40	40	A
	12	재정지원사업 수혜실적	정량	상대	30	18	C
교육(90)	13	전임교수 주당수업시간	정량	상대	20	12	C
	14	강의평가 만족도	정량	내부	30	18	C
	15	강좌당 학생수	정량	상대	10	6	C
	16	성적의 상대평가 비율	정량	상대	30	24	B
운영(230)	17	정원내 신입생 충원율	정량	상대	50	50	A
	18	재학생 충원율	정량	상대	50	40	B
	19	중도탈락학생비율	정량	상대	30	18	C
	20	학사학위전공심화과정학생충원율	정량	상대	20	16	B
	21	재학생1인당 교육비	정량	상대	40	40	A
	22	학생1인당 장서보유수	정량	상대	20	16	B
	23	장학금 수혜율	정량	내부	20	12	C
연구(80)	24	전임교수1인당 학술논문실적	정량	상대	50	30	C
	25	교수1인당 연구비 수혜실적	정량	내부	30	6	E
평생교육(10)	26	평생교육원 개설 강좌수	정량	내부	10	4	D
교육성과(100)	27	졸업생 취업률	정량	상대	40	16	D
	28	멘토제도 도입 및 실적	정량	내부	20	4	E
	29	동아리지원 실적	정량	내부	10	10	A
	30	재학생만족도	정성	내부	30	18	C
경영성과(130)	31	학교발전계획의 적절성	정성	내부	30	30	A
	32	대학장기발전계획추진실적정도	정성	내부	40	32	B
	33	특성화계획목표 및 전략의 적절성	정성	내부	40	24	C
	34	실습지원 기여도	정성	내부	20	16	B
9영역	34개 지표				1000	736	

V. 자체평가 결과활용

1) 평가결과공시

- 평가결과를 본 대학 홈페이지에 공시
- 고등교육법 제11조의2에 의거 의무적 평가
- 평가요약과 본 대학의 차별화된 특 장점 및 개선 계획을 함께 공시

2) 평가결과 활용

- 천안연암대학 비전2020과 연계하여 자체평가에서 나타난 우리대학의 경쟁력 진단 결과를 근거로 육성과 취약분야의 보완책 마련
- 교육소비자에게 우리대학의 강점을 홍보 및 이미지 제고
- 최종 평가결과를 구성원들과 공유하고, 우리대학의 문제점 파악과 개선안 도출
- 외부인증 평가를 위한 기초자료 활용